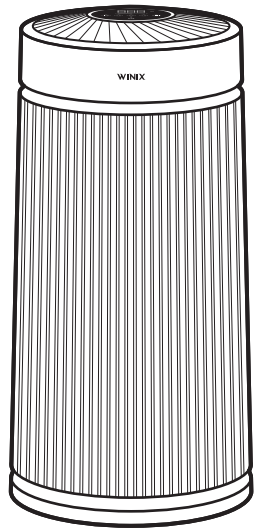


# WINIX Air Purifier 위닉스 공기청정기



모델명  
ATT\*115-M\*K

## 필터 구매 방법 및 케어 서비스

### 1 필터 구매 방법 (2가지 중 선택)

1) 바로 구매



- [모바일] QR코드 스캔 앱을 통해 스마트폰으로 QR코드 인식 시 위닉스 홈페이지로 이동하여 정품 필터 구매가 가능합니다.
- [PC] 위닉스 홈페이지(www.winix.com)에서 정품 필터 구매가 가능합니다.

### 2) 정기 배송

- 매번 주문할 필요 없이 필요한 시기에 필터를 배송받을 수 있는 서비스로 필터 구매 시 '정기 구매'를 선택하여 신청이 가능합니다.

### 2) 굿 케어 서비스

- 공기청정기를 구매한 고객 대상으로 위닉스 '굿 케어 매니저'가 주기적으로 방문하여 성능 점검은 물론, 교체 주기에 따른 필터 교체, 제품 내/외관 청소를 통해 최상의 제품 상태가 유지될 수 있도록 관리해 드리는 서비스입니다.
- 위닉스 홈페이지 내 '굿 케어 서비스'를 이용하세요.



- 본 간단 설명서는 사용자 편의를 위해 간단한 사용 방법만을 제공합니다.
- 자세한 내용은 사용설명서를 잘 읽어보신 후 올바르게 사용해 주세요. (사용설명서는 6 페이지의 사용설명서 확인 및 제품 등록하기를 참조하세요.)
- 본 간단 사용설명서(6 페이지)에 제품보증서가 있으므로 분실되지 않게 보관해 주세요.
- 본 제품은 국내(대한민국)에서만 사용할 수 있게 제작되었습니다.

## 안전을 위한 주의사항

안전에 관련된 경고, 주의사항들은 제품을 안전하게 사용하여 재산상의 손해를 막기 위한 내용으로 반드시 잘 읽고 올바르게 사용해 주세요.

### ⚠ 경고

지시사항을 지키지 않았을 경우, 사용자가 사망하거나 중상을 입을 수 있습니다.

### ⚠ 주의

지시사항을 지키지 않았을 경우, 사용자의 부상이나 재산 피해가 발생할 수 있습니다.

### 전원 관련

#### ⚠ 경고

한 개의 콘센트에 여러 개의 전원 플러그를 꽂아 사용하지 마세요.

- 정격을 초과하면 감전 및 화재의 원인이 됩니다.
- 젖은 손으로 전원 플러그를 꽂거나 만지지 마세요.
- 감전의 위험이 있습니다.

험거운 콘센트에 전원 플러그를 꽂지 마세요.

- 과열의 위험이 있습니다.

장시간 사용하지 않을 때는 전원 플러그를 빼 주세요.

- 전원 플러그를 빼지 않을 경우 절연 열화에 의한 누전으로 화재의 원인이 됩니다.

전원 코드 부분을 잡아당겨 빼지 마세요.

- 감전 및 화재의 원인이 됩니다.

전원 코드를 무리하게 구부리거나 무거운 물건에 눌러 파손되지 않도록 하세요.

- 화재의 원인이 됩니다. 만약 전원 코드선이 파손되면 임의로 교체, 수리하지 말고 서비스센터로 연락하세요.

### ⚠ 주의

청소 및 손질 시에는 전원 플러그를 빼고 제품의 열을 식힌 후 손질하세요.

- 감전되거나 다칠 수 있습니다.

제품에서 이상한 소리, 냄새, 연기가 나면 즉시 전원 플러그를 빼고 서비스센터로 연락하세요.

- 감전 및 화재의 위험이 있습니다.

### 사용 관련

#### ⚠ 경고

운전 중에 전원 플러그를 빼거나 이동하지 마세요.

- 고장 및 화재의 원인이 됩니다.

제품에 물을 직접 뿌리지 마세요.

- 고장 및 감전의 원인이 됩니다.

공기 흡입구 및 배출구에 먼, 막대기, 동전 등 이물질을 넣지 마세요.

- 특히 어린이는 주의시켜 주세요. 화상, 감전 및 고장의 원인이 됩니다.

젖은 손으로 본체 내부를 만지지 마세요.

- 고전압에 감전될 수 있습니다.

필터를 꼭 끼워 사용하세요.

- 필터 없이 사용할 경우 제품 수명이 짧아지고 감전되거나 다칠 수 있습니다.

제품에 살충제나 가연성 스프레이를 뿌리지 마세요.

- 인체에 해로운 뿐 아니라 제품 고장이나 화재가 발생할 수 있습니다.

이 기기는 신체, 감각, 정신 능력이 결여되어 있거나 경험과 지식이 부족하여 감독이나 지시 없이는 안전하게 기기를 사용할 수 없는 사람(어린이 포함)이 사용할 수 없습니다.

- 어린이가 기기를 가지고 놀지 않도록 주의하세요.
- 감전, 화상, 상해의 원인이 됩니다.

### ⚠ 주의

제품에 심한 충격을 가하지 마세요.

- 고장의 원인이 됩니다.

제품 위에 올라가거나 무거운 물건을 올려놓지 마세요.

- 고장 및 변형의 원인이 됩니다.

동물성 가스, 유독 가스가 많은 곳에서 사용하지 마세요.

- 고장의 원인이 됩니다.

기름기가 많은 식당, 주방, 또는 공사로 인한 먼지 등이 많은 곳에서 사용하지 마세요.

- 센서의 오염 및 필터 수명 단축의 원인이 됩니다. 사용 전에 문을 열어 환기시켜 주세요.

공기흡입구나 배출구가 빨래, 커튼 등으로 막히지 않도록 하세요.

- 막힌 상태로 방치되면 내부 온도 상승으로 제품이 변형될 수 있습니다.

온도가 높거나 낮은 곳에서 사용하지 마세요.

- 본 제품은 실내용(5~30℃)입니다. 변형, 변색 및 필터 수명 단축의 원인이 됩니다.

실내 공기 정화 이외의 용도로 사용하지 마세요.

- 주방에서 환기구 대응으로 사용할 경우 필터의 수명이 단축되고 제품이 변형될 수 있습니다.

절대로 분해, 수리, 개조하지 마세요.

- 고장, 감전, 화재의 위험이 있으므로 수리할 필요가 있을 때는 서비스센터로 연락하세요.

### 청소 관련

#### ⚠ 주의

가연 스프레이, 액체세제, 소독제(손 세정제) 등을 사용하지 마세요.

- 제품 고장이나 감전, 화재의 위험이 있습니다.

제품에 물을 직접 뿌리지 마세요.

- 고장 및 감전의 원인이 됩니다.

어린이에게 단독으로 관리나 청소를 맡기지 마세요.

- 반드시 어른의 감독이 필요합니다.

청소 및 손질 시에는 제품의 전원 플러그를 빼고 팬이 멈춘 후 청소하세요.

- 감전되거나 다칠 수 있습니다.

### 설치 관련

#### ⚠ 경고

제품 주변에 인화물질(스프레이, 석유, 가스 등)을 두지 마세요.

- 폭발 및 화재의 원인이 됩니다.

전원 콘센트 밑에 제품을 설치하지 마세요.

- 화재의 위험이 있습니다.

열기구와 가까이 두지 마세요.

- 변형, 변색 및 화재의 원인이 됩니다.

## 고장신고 전 확인하기

### 전혀 동작되지 않아요.

- 전원 플러그는 잘 꽂혀 있나요?
  - 전원 플러그를 정확히 꽂아주세요.
- 정전이 아닌가요?
  - 전기가 들어오는지 확인 후 사용해 보세요.
- 정품 필터를 사용하셨나요?
  - 반드시 위닉스 정품 필터만 사용해 주세요.
- 뒷면 덮개가 정상적으로 조립되어 있나요?
  - 정확히 조립 후 사용해 주세요.

### 자동운전이 안돼요.

- 전원 플러그는 잘 꽂혀 있나요?
  - 전원 플러그를 뺐다가 다시 꽂은 후 버튼을 눌러 조작하세요.
- 자동 운전을 선택했나요?
  - 본체의 자동운전 버튼을 누르세요.
- 주위 환경이 오염된 상태에서 처음 제품을 연결하시거나 전원 코드를 제거하고 이동한 상태에서 다시 제품을 연결하신 경우 자동 운전이 제대로 동작하지 않을 수 있습니다.
  - 전원 코드를 꽂은 후 전원 인가 시 최초 30 초간 스마트 센서가 주위 환경의 공기 질(기준값)을 측정합니다. 이때 주위환경을 깨끗한 상태로 만들어 주셔야 자동 운전이 정상적으로 동작합니다.

### 표시부가 어두워요.

- 조도센서 감지 창에 이물질이 있지 않나요?
  - 「수면 운전」 중에는 표시부 밝기가 1/2 어두워집니다.
  - 「자동 운전」 중에는 빛의 밝기를 감지하여 자동으로 수면 운전을 합니다.

### 필터 교체 표시등이 켜져 있어요.

- 필터 잔량이 10% 이하로 떨어지면 필터 교체 표시등이 켜집니다.
  - 새 필터로 교체하신 후 필터리셋 버튼을 5 초 이상 눌러주세요.

### 풍속이 약해요. 공기정화가 안돼요.

- 필터 교체 표시등이 켜져 있지 않나요?
  - 필터를 교체해 주세요.
- 필터 비닐을 개봉하지 않았나요?
  - 필터는 반드시 비닐 개봉 후 사용해 주세요.

### ⚠ 주의

TV, 라디오 등 전자 제품과 가까이 설치하지 마세요.

- 전자파 장애로 오작동의 원인이 됩니다.

직사광선, 인버터 조명기구, 자동 감지센서가 있는 조명기구와 가까운 곳에서 설치하지 마세요.

- 본체의 센서 오작동의 원인이 됩니다.

제품의 앞면이 바람부는 방향과 마주 보도록 설치하지 마세요.

- 센서 고장의 원인이 됩니다.

좁은 장소나 경사지고 울퉁불퉁한 바닥에 설치하지 마세요.

- 고장 및 변형의 원인이 됩니다.

직사광선이 있는 곳에 설치하지 마세요.

- 직사광선이 있는 곳에 설치할 경우 변색 우려가 있습니다.

### 진동과 소음이 커요.

- 경사진 상태에서 사용하고 있지 않나요?
  - 바닥이 평평한 곳으로 제품을 옮겨주세요.

### 이상한 냄새가 나요.

- 제품을 구입하신지 얼마 되지 않으셨나요?
  - 구입 초기에는 약간의 새 필터 냄새가 날 수 있습니다. 사용하시다 보면 자연스럽게 없어지니 안심하고 사용하세요.
- 음식 조리 시 제품을 동작 시키시나요?
  - 음식 조리 시에는 가급적 제품 사용을 줄여주세요. 필터에 냄새가 배어 오히려 필터에서 냄새가 날 수 있으며 필터의 수명이 급격히 단축되어 교체 시기가 빨라질 수 있습니다.
- 제품 주변에 향수나 방향제와 같은 향기가 짙은 물건이 놓여 있지 않나요?
  - 필터에 냄새가 배어 오히려 필터에서 냄새가 날 수 있으며 필터의 수명이 급격히 단축되어 교체 시기가 빨라질 수 있습니다.
- 사용하는 장소 내 냄새 발생 원인이 있지 않나요?
  - 기본적으로 제품을 사용하는 장소의 환경 점검이 필요합니다. 공기청정기 필터가 필터링 할 수 있는 기준치 이상의 오염원이 지속 유입될 경우 오히려 필터에서 냄새가 날 수 있습니다.
- 필터가 오염되어 있지 않나요?
  - 필터 교체 시기 전이라도 필터 오염이 심할 경우 냄새가 날 수 있습니다. 새 필터로 교체해 주세요.
  - 탈취필터에서 발생한 냄새가 마이크로 집진필터에 배일 수 있습니다. 냄새가 날 경우 일체형필터를 새 필터로 교체해 주세요.

### 청정도 디스플레이가 이상해요.

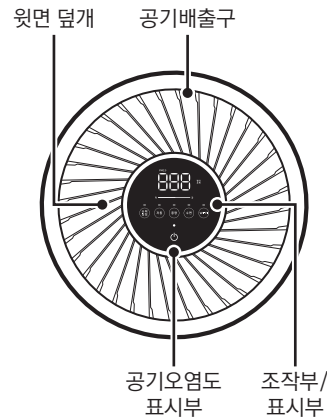
- 겨울철 제품 배송/설치 후 초기 가동 시 실내/외 온도 차이에 의해 센서 내부에 이슬맺힘 현상이 발생되어 일시적으로 먼지농도 5 µg/m³ 표시 및 청정도가 파란색으로 점등될 수 있습니다.
  - 초기 운전 시 1~2 시간 정도 운전하면 사라지니 안심하고 사용하세요.

### 전원 플러그 및 콘센트가 뜨거워요.

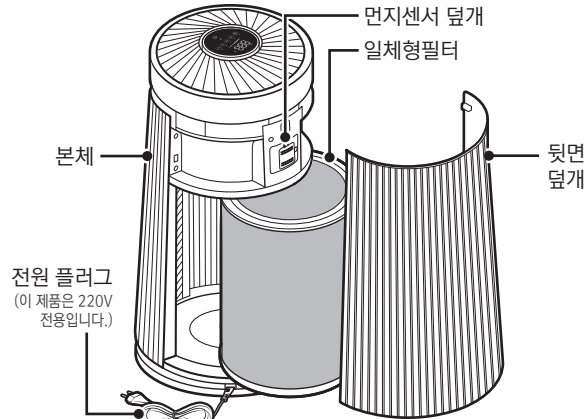
- 전원 플러그는 잘 꽂혀 있나요?
  - 전원 플러그를 정확히 꽂아주세요.

# 1 공기청정기 살펴보기

각 부분의 이름 (앞면)



각 부분의 이름 (뒷면)

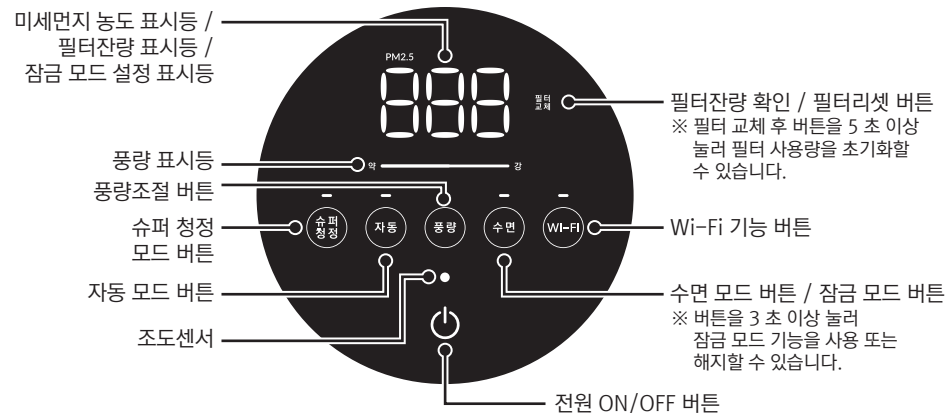


구성품 확인하기



※ 제품에 내장되어 있습니다.  
필터는 반드시 비닐 개봉 후 사용해 주세요.

조작부 및 표시부

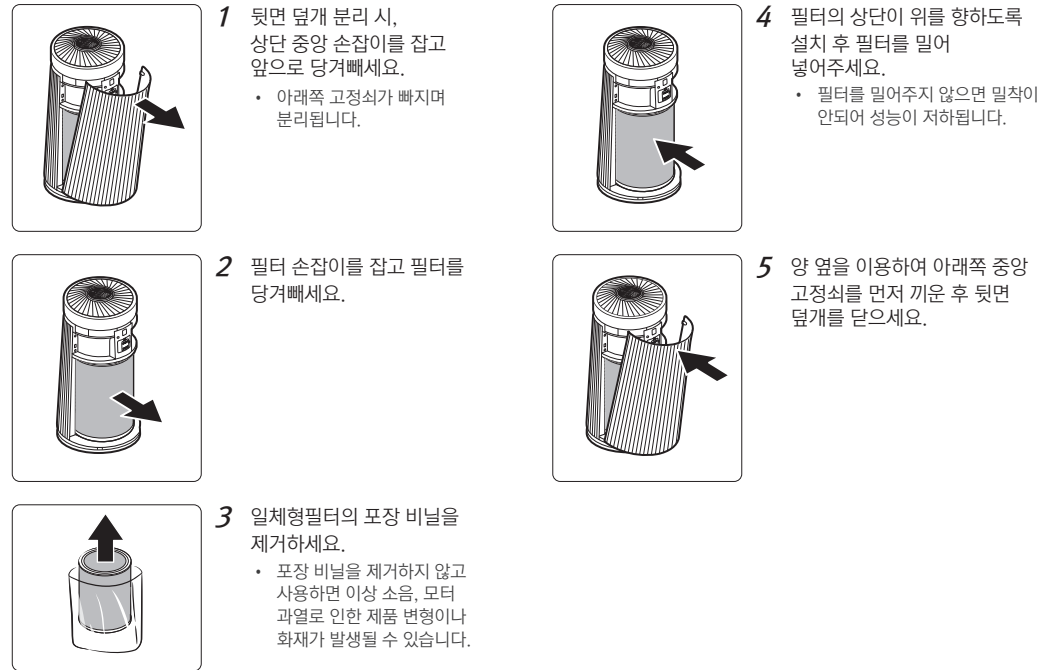


※ [필터리셋] 버튼은 필터 교체가 필요한 시점에 점멸/점등 되며 램프가 꺼져있는 상태에서도, 필터 교체 후 [필터리셋] 버튼을 통해 사용량 초기화가 가능합니다.

※ 공기청정기 사용에 대한 자세한 내용은 사용설명서를 통해 확인 가능합니다.  
본 간단 사용설명서 6페이지의 **사용설명서 확인하기**를 참조하세요.

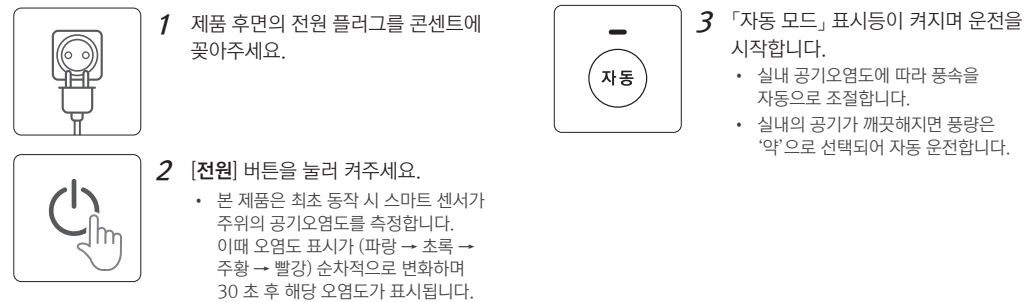
# 2 공기청정기 필터 설치하기

※ 본 제품은 모든 필터가 내장되어 있으며 사용 전에 반드시 필터의 비닐 포장을 제거해 주세요.



# 3 공기청정기 사용하기

초기동작



※ 공기청정기 사용에 대한 자세한 내용은 사용설명서를 통해 확인 가능합니다.  
본 간단 사용설명서 6페이지의 **사용설명서 확인하기**를 참조하세요.

# 사용설명서 확인 및 제품 등록하기

QR코드로 확인하기



- 1 모델명을 확인하세요.
- 2 스마트폰의 QR코드 리더 어플리케이션을 다운로드 받으세요.
- 3 어플리케이션을 실행시키고 위의 QR코드를 스마트폰으로 스캔하세요.
- 4 모델명을 검색하세요.

PC에서 확인하기

- 1 모델명을 확인하세요.
- 2 위닉스 홈페이지 ([www.winix.com](http://www.winix.com))에 접속하세요.
- 3 고객지원에서 해당모델을 선택하세요.

스마트폰에서 확인하기

- 1 대표번호 1670-5081로 전화하세요.
- 2 스마트폰으로 전송된 주소(URL)를 확인해 주세요.
  - 1) 사용설명서 다운로드
  - 2) 제품 등록 안내

# 제품보증서

저희 위닉스에서 품목별 소비자 분쟁해결 기준(공정거래위원회 고시)에 따라 제품에 대한 보증을 실시합니다.  
(위닉스 홈페이지) 고객지원 > 자주묻는질문 > 서비스 내용 참고

제품 모델명, 고장상태, 연락처, 주소를 정확히 알고 계시면 보다 빠른 서비스를 받으실 수 있습니다.

• 위닉스 고객만족센터 : ☎1544-5081 / 인터넷, 모바일 홈페이지 : [www.winix.com](http://www.winix.com)

제품보증서

WINIX

아래와 같이 보증합니다.

1. 본 제품은 엄격한 품질 관리 및 검사 과정을 거쳐서 만들어진 제품입니다.
2. 소비자의 정상적인 사용 상태에서 고장이 발생하였을 경우 구입하신 대리점이나 본사 서비스 센터에서 아래 보증기간 동안은 무상 수리해 드립니다.
3. 보증기간 이내라 하더라도 소비자의 부주의로 인한 고장은 서비스 요금을 받고 수리해 드립니다.
4. 수리를 요할 때에는 보증서를 꼭 제시해 주세요.
5. 보증서는 다시 발행하지 않으므로 소중히 보관해 주세요.
6. 본 보증서는 국내에서만 유효합니다.

제 품 명	공기청정기		
모 델 명	ATT*115-M*K		
적 용 면 적	122.1 m <sup>2</sup>	보 증 기 간	1 년
구 입 일	년 월 일	부품보유기간	5 년

※ 제품 구입시 빈칸의 내용을 반드시 기록 받으세요.

(주)위닉스
서비스 및 제품문의  
TEL : 1544-5081