

# 2026년 02월 운영위원회

일시	2026년 05월 51일(주일), 14:00~16:30	장소	2층 어학실
----	--------------------------------	----	--------

재적: 8명 중 8명이 참석하였기에 개회 성수가 되므로 심대섭장로가 기도하고 회의를 시작하다.  
위원장이 본 회가 개회됨을 선언하고 아래와 같이 보고와 토의 및 안건과 의결하다.

출석: 김현섭목사, 심대섭장로, 서배선권사, 최인욱장로, 윤영선권사, 이종기장로,  
김혜원권사, 류영선권사

## 토의 및 결의사항

### 1. 목회보고 및 계획

#### 1. 목회보고 및 계획

##### 05월

- 1주 03일 목장의날, 어린이주일 연합행사(야외음악당)
- 2주 10일 어버이주일, 1부 찬양예배, 성도회날, 중보기도세미나 종강  
14일(목) 시니어 야유회, 용인 한택식물원(30명 참석)
- 3주 17일 목장의날  
18일(월) 사랑목장 야유회(2회 오리엔터링대회)
- 4주 24일 목장의날(141-145), 성령강림주일
- 5주 31일 목자훈련

##### 06월

- 1주 07일 목장의날, 국내선교 여름사역팀 모집
- 2주 14일 성도회날(141-145), 김현섭목사 여름휴가(8-12일)
- 3주 21일 목장의날
- 4주 28일 목장의날(141-145)

#### 1) 여름선교사역팀 모집

- (1) 연합성경학교 사역(60-70명 예상), 2025년대비 확대추진예정임
  - 대상: 춘천벤엘교회, 하늘숲 다음세대, 젊은교구
  - 일정: 7월 24일(금)~25일(토), 1박 2일
  - 신청: 6월 21일(주일)까지
  - 담당: 임준홍목사
- (2) 농촌봉사 및 복음사역(20명 내외)
  - 지역: 충남 홍성 담산침례교회

- 일정: 7월 27일(월)~28일(화), 1박 2일
- 사역: 미용, 의료, 이혈테라피, 시설, 마을잔치, 복음사역 등
- 모집 7월 5일(주일)까지 신청서 작성
- 담당: 노충복목사

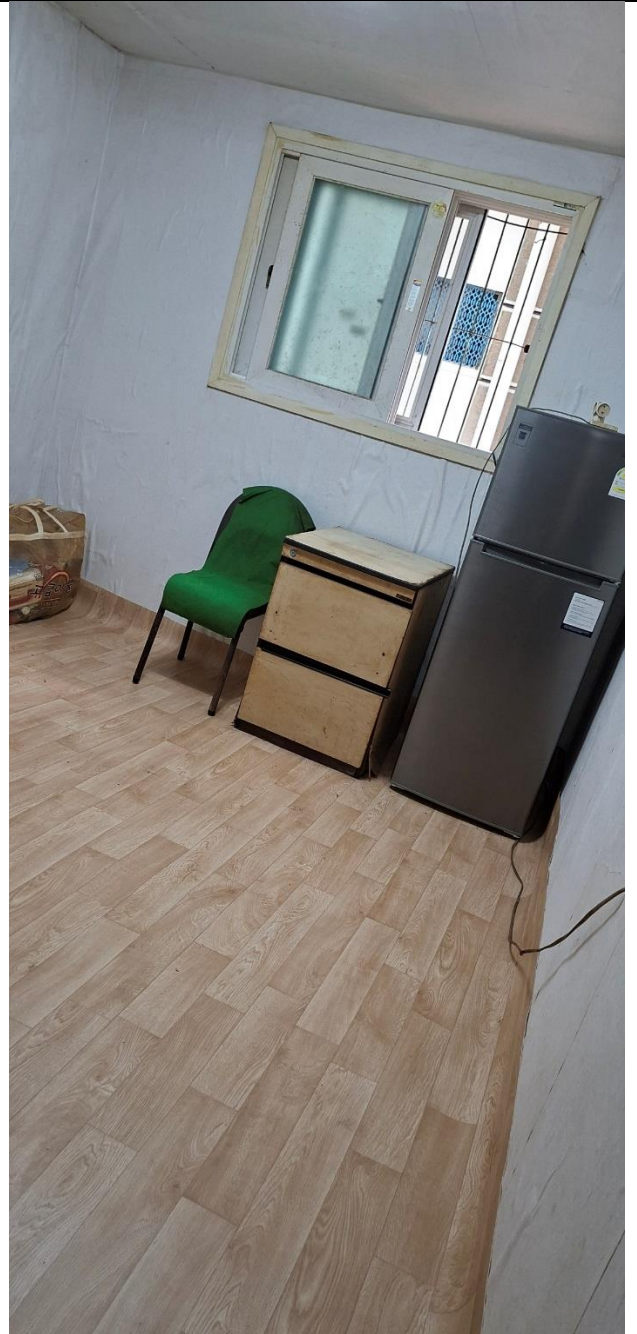
**2) 242목장 달란트 프로젝트 보고(50만원 지원)**

- (1) 이웃: 종로구 송인동 독거노인 집 도배, 장판, 생필품 지원
- (2) 봉사: 목자 전종호권사외 2명
- (3) 침구류, 목장에서 지원

전



후



방	장판
	
천정	전등교체
	
벽	곰팡이 제거, 도배
	
TV교체	

### 3) 2026년 브랜딩사업 보고

- (1) 2026년 브랜딩 예산: 3,000만원
- (2) 지출내역

No.	내역	금액	비고
1	로고, 헌금봉투 8종, 동선 배너 현수막, 교패, 헌금봉투꽃이 사무실 벽 스키시 유리면 로고 등	5,401,000	업체에서 교회 로고 DC (보통 로고 500 전후, 100 만원으로 디자인)
2	홈페이지	5,830,000	수정, 추가 메뉴 추후 별도
3	강대상	4,516,700	강대상관리 오일 포함
4	사무실 간판, 외창시트	4,800,000	시중보다 저렴(송중수집사)
5	스탠드 십자가	2,100,000	꽃장식 대체
6	장로 명찰 제작	153,000	로고 포함
7	봉헌함	270,000	
8	주차스티커	310,000	500 매
9	로고 스티커 제작	19,000	교회 선물시 부착용
10	주보 용지	492,880	1 년치 용지 등(내용 사무실 인쇄)
11	접이식 테이블, 의자	496,859	신복순커피 옆
12	강당 벤치 의자	213,000	낡고 고장으로 교체
13	새가족부 테이블 보 공간 테이블 등	1,000,000	미집행
계		<b>25,602,439</b>	

- 브랜딩에 대한 운영위의견: 추후에 헌금봉투 작고 얇은 것으로 교체 요망  
경조사봉투 준비 요망
- 총회장님 직분자 대표모임(성도회장 포함) 때 화장실 청소에 대한 토의 요망

## 2. 부서별 보고 및 토의 사항

### 1) 교인총회

- (1) 1/4분기 감사완료(회계 개정 시스템점검 실시)  
6월에 상반기 감사완료 하여 7월 총회 시 성도들에게 보고 예정
- (2) 2025년 은행, 보험, 관련사항 전재정부장과 감사가 정리 되도록 요망.
- (3) 3여 권사회장 주일 기도실 운영제안, 직분자 모임
- (4) 홍보팀, 주일 네 명 활동 여름철 주의 요망

## 2) 예배부

- (1) 예배실 영상, 음향, LED 공사예정 (7/27~7/29)  
6월 첫 주 계약 예정 선수금 처리 요망(재정부)
- (2) 영상 음향교체에 따른 방송실 효율적 운영방안 모색

## 3) 교육부

- (1) 5월 3일 어린이 주일 특별행사 성황리에 잘 마쳤음
- (2) 6월 14일 학교 체육관에서 하늘가지(청소년부) 체육행사 예정
- (3) 7월 춘천벤엘교회, 다음세대 젊은교구 연합행사 잘 준비되고 있음

## 4) 선교부

- (1) 부활절헌금 집행  
국경없는의사회 의료 키트, 1000만원  
월드비전 생리대 및 성환경개선지원, 1000만원  
난민 아미아타 가정 집 보증금 765만원
- (2) 5월 18일 사랑목장 야유회 잘 마쳤음
- (3) 프레이포유(길거리, 좁은방 사역단체) 그룹홈 심방





### 5) 봉사부

- 부족한 인원이지만 각자 맡은 위치에서 최선을 다하고 있음

### 6) 친교부

#### (1) 전체 324명 투표 중

식당 이용할 의향이 있음 295표 식당 이용할 의향이 없음 29표

91.2% 이용할 의향이 있음, 8.8% 이용할 의향이 없음

#### (2) 시행 시 준비 사항

: 식권처리방식, 생수이용, 배식방식, 사랑부지원, 학교 주일 당직자 지원 등

### 7) 재정부

#### (1) 4월 재정 운영 현황 보고

각 부서별 재정 수입부, 지출부 운영 대비 분석 보고

#### (2) 교회 지출 총당금 중 임대보증금 적금 가입(연간 1억 2천만원)

#### (3) 자산관리 시스템 도입 및 관리 체계 정비

- 교회 자산 관리 시스템 도입: 스테반 자산 관리 시스템(110만원), 1개월 운영비 선납(2만5천원)

- 6월 중에 준비, 7-9월 기초 데이터 입력

#### (4) 교역자 및 직원 계약서 준비, 퇴직금 관리 체계 총회에 요청

### 3. 안건 및 의결 사항

#### 제1안건 주일 식당 운영의 건

- 1) 업체: 규슈뷔페(조성휴사장, 영락교회안수집사)
- 2) 급식: 음식배송, 배식 세팅, 자율배식 / 잔반, 수저, 설거지, 뒷정리
- 3) 운영시간: 11:00~14:00(조정가능)
- 4) 식단: 밥, 국, 1식 기본 3찬(김치포함), 식단 매주 상이
- 5) 비용: 6000원/1인(3,000원지원, 3,000원식권)
- 6) 규슈뷔페 이용교회: 서교동교회, 더사랑교회(학교사용), 과천교회, 동부교회, 보광동교회, 신사동교회, 송암교회, 한남동교회, 각종 노회, 행사 등
- 7) 식사인원 및 비용 예상(7세이하(10여명) 무료)
  - (1) 목장의날: 330명X3,000원X16주 = 15,840,000원(방학제외)
  - (2) 성도회날: 270명X3,000원X12주 = 9,720,000원(젊은목장의날)
  - (3) 일반주일: 250명X3,000원X24주 = 18,000,000원(4주, 5주 포함)

52주 계 43,560,000원

#### 친교부 2026년 예산 내역서

**50,800,000**

(단위: 원)

사업명	세부사업	산출내역	예산액
주일중식비	김밥 등 구매비	2,800 원*250개*50주	35,000,000
	(김밥 판매대금)	(300,000*12 월)	(-3,800,000)
주관행사비	부활절 간식	4,000 원*600명	2,400,000
	창립기념일 식사	10,000 원*500명	5,000,000
	추수감사절 간식	4,000 원*600명	2,400,000
	성탄절 간식	4,000 원*600명	2,400,000
	어버이주일 행사	효도상품	2,000,000
용역비	용역	450,000*12 월	5,400,000
<b>계</b>			<b>50,800,000</b>

#### 의결사항

투표결과(친교부 보고 참고)에 따라 기존 친교부 주일 중식비와 간식비를 고려 했을 때 예산과 큰 차이가 없으므로 6월중으로 운영에 필요사항 준비하여 7월 5일부터 시행하기로 의결함

## 제2안건 [선교부] 에어컨기사 이승진님, 이승찬선교사 지원의 건

1. 이승진님, 에어컨 AS 및 세척 프리랜서기사  
(불우이웃으로 추천하여 지원결정)  
난소암3기의 아내, 4월에 쌍둥이 출산  
항암치료와 육아로 일하기 어려운 상황
2. 이승찬선교사 무릎수술로 캄보디아 출국이 어려움

### 의결사항

이승진님 가정 12월까지 매월 50만원 구제금을 지원하고  
이승찬선교사 캄보디아항공료(80만원)를 치료비로 대체하고  
수술비 50만원 지원하기로 의결함

## 제3안건 [재정부] 교회 운영 안전 대비 보험 가입의 건

보성중고등학교 임대시설 사용시 전력 사용 시 화재와 학교 내에서  
성도들 계단 및 어린이들 활동 시 상해에 대한 보험 필요

### 의결사항

화재보험과 단체 상해보험(자동차 운행 상해 포함) 가입을 의결하고  
재정부에서 보험회사 견적을 의뢰하기로 의결함

---

안건을 다하였으므로, 운영선권사가 기도하고 16시 30분에 폐회하다.

2026년 05월 31일

운영위원장 김현설목사



서기 류영선권사

